

# תוכנית עבודה 2019

## מנכ"ל מועצה

אוגוסט 2019



## סיכום שנת 2018

### שדרת עובדים חזקים ומקצועיים

- ✓ פורום מנהלי ביניים מתקיים
- ✓ ארבעה מנהלים מקבלים ליווי בהתאם לתכנית פיתוח מנהל המחלקה
- ✓ המוניציפאלית התחיל את עבודתו. בנובמבר מתחיל קורס שפה גישורית במועצה



- פיתוח מנהלים
- פיתוח עתודה ניהולית
- הטמעת שפה של ארגון לומד
- מיצוב פורום המנהלים כגורם משפיע בקבלת החלטות מדיניות
- ליווי אישי של מנהלים בהתאם לתכנית הפיתוח
- הקמת אגף שירותים מוניציפאליים
- שינוי המבנה הארגוני של המועצה
- העצמת כ"א במועצה

## סיכום שנת 2018

### ניהול ובקרה

- הטמעת שגרות עבודה המאפשרות ניהול ובקרה על פעילות המחלקה
- הטמעת עבודה של משוב ובקרה על העובדים

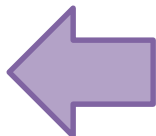
✓ ברוב המחלקות  
מתקיימות ישיבות  
צוות ומועבר דיווח  
למנכ"לית המועצה  
✓ התחילו את תהליך  
משוב ובקרה ב-90%  
מהמחלקות



## סיכום שנת 2018

### ניהול ובקרה

- הטמעת אמנת השירות ותפיסת השירות כחלק מעבודת המועצה
- הרחבת סל השירותים לתושב בהתאם לצרכים
- איגום וייעול משאבי מיידע ברחבי המועצה
- הגברת תחושת הביטחון המועצתית

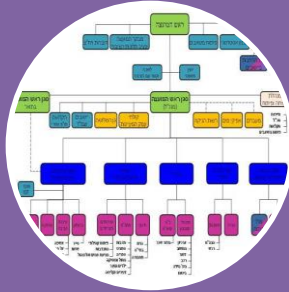


✓ תחום החירום מוטמע  
 בעבודת השגרה של  
 המחלקות  
 ✓ פותחו תוכניות  
 חדשות כגון הקמת  
 מרכז גישור, פיתוח  
 תחום הספורט  
 במועצה וכד'  
 ✓ תפיסת השירות –  
 טרם התחילו  
 בהטמעה

## דגשי ראש המועצה

- הוספת שירותים לתושב על פי צרכים
- תפיסת שירות – הטמעה במחלקות השונות: קל, אישי, מחויב
- איגום משאבים – תקציביים ואנושיים
- הטמעת תכנית האב האסטרטגית בפעילויות המועצה

## מטרות לשנת 2019



מבנה ארגוני  
שהולם את  
תפיסת השירות  
ודגשי המועצה



ניהול דו רובדי  
תקין ומוצלח



הטמעת דגשי  
מליאת המועצה  
בעבודת  
המועצה

**המועצה תתנהל באופן אפקטיבי ומקצועי**

## יעדים לשנת 2019

### הטמעת דגשי מליאת המועצה בעבודת המועצה :

- \* הטמעת תפיסת השירות החדשה של המועצה
- \* דיוק וייעול השירותים הניתנים לתושב בהתאם לצרכיו
- \* יצירת תוכניות ושגרות עבודה חוצות ארגון
- \* הטמעת תכנית האב האסטרטגית של המועצה בפעילות השונות



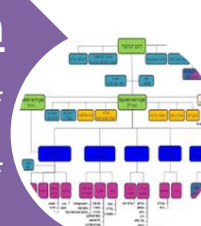
### ניהול דו רובדי תקין ומוצלח :

- \* הסדרת תחומי סמכות ואחריות בין המועצה לוועדים המקומיים



### מבנה ארגוני שהולם את תפיסת השירות ודגשי המועצה:

- \* הסדרת המבנה הארגוני
- \* שדרת עובדים חזקה ומקצועית
- \* קידום הסדרת המבנה הפיסי בהלימה למבנה הארגוני ולצרכים



## תוצאות רצויות / מדדי הצלחה

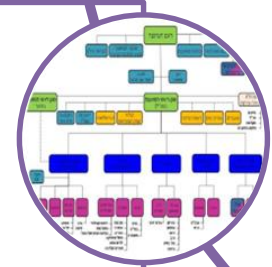
- \* 80% מעובדי המועצה מכירים את תפיסת השירות ופועלים על פיה.
- \* אמנת השירות מפורסמת ויש עמידה 80% מהזמנים
- \* שלוש תכניות משותפות בין המחלקות
- \* קידום שני תהליכים המופיעים בתכנית האב האסטרטגית



- \* קיימת הגדרה ברורה ומפורסמת בנושא.
- \* הוועדים החדשים עובדים באופן עצמאי ותקין (בהתאם לכמות פניות שמתקבלות וכן לדוחות הביקורת)



- \* איוש של 80% מהתקינה המוגדרת במבנה הארגוני המחודש.
- \* יוזמה אחת חדשה שהגיעה ליישום מפורום מנהלים ומנהלי הביניים.
- \* השלמת 50% מהבינוי במועצה





## דגשים למחלקות השונות

- הטמעת השותפות עם מחלקת חינוך בשגרות העבודה

רווחה

- יישום מסקנות השולחן העגול בנושא נוער בתוכניות העבודה
- ליווי וייצוב בית החינוך המשותף

חינוך

- שמירה על השטחים הפתוחים וקביעת דרכי פעולה ליישום המדיניות

תפעול

## דגשים למחלקות השונות

- הנגשת עבודת המחלקה לתושב ושיפור לוחות הזמנים לטיפול בבקשות

הנדסה

- הוועדים המקומיים עובדים בצורה עצמאית ותקינה

גזברות

- שדרת עובדים חזקה ומקצועית
- המחלקה מהווה גורם מקצועי משמעותי למנהלים ולעובדים

משאבי אנוש